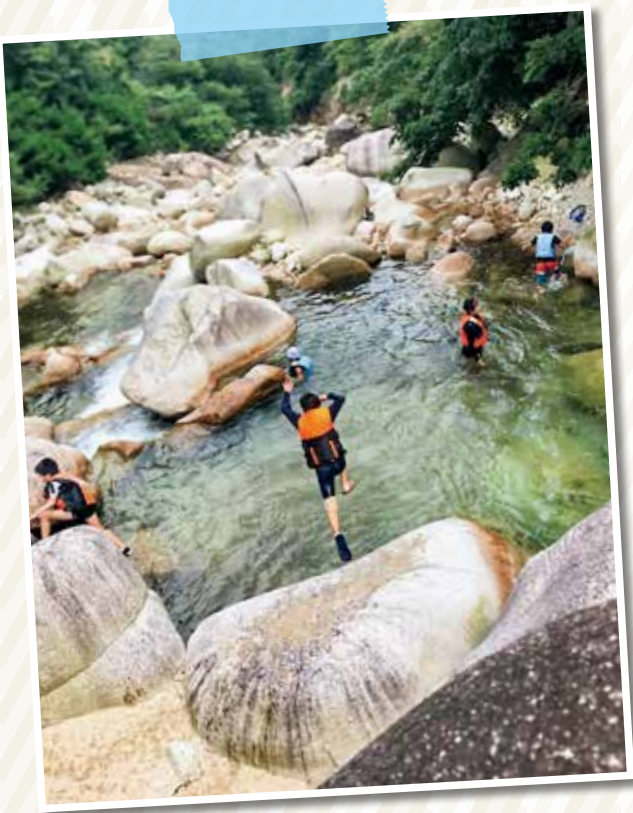


福祉みえ!



自由な夏が来た!

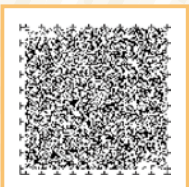


こいのぼりをあげよう

福祉みえでは、表紙に掲載する写真を募集しています。
今月号は、「teamAAO!」さんから素敵な写真を提供
いただきました。
応募については、本会ホームページをご覧ください。

contents

- 特集：三重県社会福祉事業職員共済会からのご案内……………2
- 連載：仕事のワタシ、普段のわたし……………5
- 連載：そうだ！先輩に聞こう……………6
- information……………7
- ありがとうメッセージ……………8



福祉みえでは、2～3ページの特集記事に
uni-voice による音声コードを導入しています。

2022年 **8** 月号
No.374

ふれあいネットワーク

iDeCo イデコ について

少子高齢化や長寿化の進展に伴い、公的年金支給額の減額が見込まれるため、老後の所得確保の必要性が高まっています。

このため、ご自身で老後資金を積立てることができるiDeCoへの加入をご検討ください。



iDeCo 普及推進キャラクター
「イデコちゃん」

1 iDeCoとは

個人型確定拠出年金制度で、老後資金を自分で積立てる制度です。毎月、掛金を積立てながら、自分で運用をおこない、その運用結果に基づいた積立金を原則60歳以降に受取る制度です。

① 掛金

掛金は毎月5,000円から別に定める上限額まで、1,000円単位で設定することができます。

② 積立期間

積立期間は20歳～65歳の間で積立てることができます。

③ 積立期間中の税金

iDeCoで積立てる毎月の掛金は、全額が所得控除の対象です。年末調整や確定申告をおこな



三重県社会福祉事業職員共済会
ホームページ
QRコード



Uni-Voice 音声読み上げコード

い、所得税や住民税の課税対象となる所得から、1年分のiDeCoの掛金を差し引く(控除すること)ことで、所得税や住民税の負担が減ります。

④ 運用中利益への税金

通常、金融商品の運用益には税金がかかりますが、iDeCoから運用益は非課税です。

このため、効率的に老後の資金を積立てることができます。

⑤ 積立金の受取り時期と税金の控除率

運用した積立金の受取開始の年齢は60歳から75歳までの間で選ぶことができます。

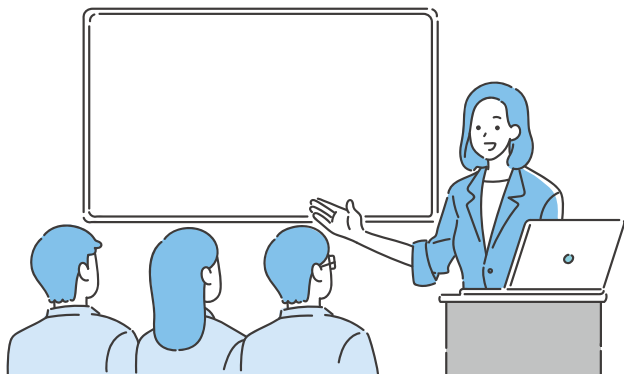
積立金の受取り時に、一度にまとめて受取る場合は「退職所得控除」、分割で受取る場合は「公的年金等控除」が適用されます。このため、積立金をなるべく減らすことなく受取ることができます。

令和4年度の取組みについて

令和3年度から三重県社会福祉事業職員共済会は三井住友信託銀行と連携して、共済契約を締結している事業所の会員の皆さんにiDeCoへの加入をご案内しています。本年度はiDeCo説明会の開催などを重点的に実施します。

① 説明会の開催

三井住友信託銀行と合同で、事業所説明会及び会員説明会を開催します。



事業所説明会

開催日

9月7日(水)、8日(木)

内容

- iDeCoに係るアンケート結果
- iDeCoの概要
- 加入等に係る事務の取扱い

会員説明会

開催日

9月20日(火)、22日(木)

内容

- iDeCoに係るアンケート結果
- iDeCoの概要
- 加入等に係る事務の取扱い

② 訪問説明会



説明会に参加することができない場合やさらに詳しくiDeCoについて聴きたい事業所に三井住友信託銀行が訪問します。

③ DVDの貸出し

iDeCoについてわかりやすく説明したDVDを貸出します。(郵送)

訪問説明会、DVDの貸出しは無料ですので、ご希望の事業所はお気軽に三井住友信託銀行までご連絡ください。

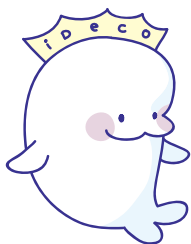
お問い合わせ

三井住友信託銀行 名古屋年金営業部

住所 〒460-0008
愛知県名古屋市中区栄 3-15-33 栄ガスビル
電話番号 052-242-7450
FAX 052-242-7327
担当者 伴

三重県社会福祉事業職員共済会

住所 〒514-0003
三重県津市桜橋2丁目131 三重県社会福祉会館内
電話番号 059-226-1130
FAX 059-221-0044
担当者 箕田・坂口



令和4年度福利厚生センター ソウェルクラブ 会員交流事業のご案内

会員交流事業は令和4年度もコロナ禍での実施になりますが、たくさんの楽しい企画内容を予定していますので、皆さまのご参加をお待ちしております！

(7月25日現在)

	企画内容	実施時期・利用時期	募集時期	定員	対象
交流イベント	多気町:木と森の体験施設Kiondヴィソソ内 木のやわらかな音で楽しむ ウッズスピーカー作り！	10月16日(日)	メ切 9月7日(水)	20名	会員・家族
	菟野町:フォレストアドベンチャー湯の山 森の中で思い切り遊ぼう♪ フォレストアドベンチャー	11月5日(土)	メ切 9月7日(水)	20名	
	松阪市:松名瀬フィッシングパーク 秋も！フィッシングを楽しもう～♪	11月	9月	20名	
	津市:三重県総合文化センター クリスマス向け★ フラワーアレンジメント教室	12月10日(土)	9月	30名	
	松阪市:いちご屋くろべえ 甘くて美味しい♪いちご狩り	1月	11月	50名	
	津市:おやつタウン 1日まるごと！おやつタウン♪	2月	12月	50名	
チケット頒布	津市:三重県文化会館 新春 茂山狂言会 京都の名門 茂山千五郎家による新春公演	1月14日(土)	11月	20名	会員
	鈴鹿市・四日市市 サッカー ※シーズンチケット 鈴鹿ポイントゲッターズ (ホームゲーム2試合中1試合)	10月16日(日) 11月12日(土)	8月(予定)	30枚	
	鈴鹿市 ラグビー 三重ホンダヒート (3試合)	1月～2月	11月	30名	
	利用割引券 なばなの里	9月1日(木)～ 2月28日(火)	メ切 10月14日(金)	300枚	
映画鑑賞券	イオンシネマ・109シネマズ	1月1日(日)～ 6月30日(金)	10月	3枚/人	会員

※企画内容や実施時期等は変更となる場合があります。

※募集にあたっては、事業ごとに案内します。

※コンサートチケット等2～3企画の追加案内を予定しています。

お問い合わせ

一財) 三重県社会福祉事業職員共済会 (ソウェルクラブ三重事務局)
〒514-0003 三重県津市桜橋2丁目131 三重県社会福祉会館内
電話 059-226-1130 Fax 059-221-0044





仕事の「バランス」、普段のわたし

——みんなのワークライフバランス——

第2回

今回は、盲養護老人ホーム梨ノ木の芳賀登紀子さんにお話を伺いました。



現在のお仕事内容を教えてください。

三重県で唯一の盲養護老人ホーム梨ノ木園で支援員として働いています。視覚に障害を持つご利用者の生活を支援しており、目が見えないからできないと思われる方も多いかもしれませんが、適切な支援があれば自立できます。お世話することが増やせるように支援させていただきま。ご利用者と関わる中で、言葉で伝える難しさを実感し、丁寧に優しい言葉遣い、声のトーンなど、声には表情があることを痛感しています。

支援の方法で悩んだことも多々ありますが、先輩に相談しアドバイスを受けながら、その人らしい生活を過ごせるお手伝いを心がけています。そのような中で、信頼関係の構築が何よりも大切であることを学びました。大変な仕事ですが、嬉しさも沢山あり、ご利用者からの何げない声掛けに励まされ、元気をもらうことが沢山あります。この施設で出会えたことで、まだまだ学ぶことも多いですが、私の人生で大切な宝物です。「ここに来て良かった」と思っていただけの寄り添う支援を目指していきたいです。

休日の過ごし方を教えてください。

休日は、一人娘と一緒に公園に行き、汗を流しながら全力で遊んだり、おいしい物を食べるに行ったりします。時にはウインドショッピングを楽しんだりします。そして、娘は

ダンスを習っており、一生懸命に頑張っている姿に、私もまた明日頑張ろう」とパワーをもらっています。毎晩、寝る前には一緒に練習するのが日課となり、今は、イベントに向けて練習に頑張っている様子を見ると、私を微笑ましい気持ちにさせてくれます。いつも頑張っている姿にパワーを貰っているため、イベント当日は、精いっぱい応援してパワーを送り返してやります。

また、私もママさんサッカークラブに所属し、毎週練習に汗を流しています。試合では、なかなかシュートを決めることはできませんが、シュートが決まった時の爽快感は格別です。娘もベンチで小旗を振って応援してくれています。

子育てで悩みがあると職場の先輩によく相談し、親身に話を聞いては、励ましの言葉をかけてくれたり、急な勤務変更にも対応してくれます。勤務中に子どもが体調を壊したときには「ママは一人やで。すぐに帰り」

との言葉に何度も救われました。ご利用者からは「孫のように成長を楽しみにしている」とのうれしい声掛けをいただきます。

これからも娘と二人三脚でいろいろなことに挑戦し、成長していきたいです。今は、娘がいる時が一番の楽しみです。



サッカーの練習風景



ダンスの練習風景

そうだ！ 先輩に 聞こう

連載 第2回

本連載は、悩める若手職員・新任職員様から業務上でのお悩みや困り事をお預かりし、そのお悩みに、県内の福祉施設で働く仲間である同業種の先輩からメッセージをいただき新任職員・若手職員を応援する連載です！

きっと、同じような悩みをもつ仲間もいるはず！先輩職員からのメッセージをヒントにああなたの業務に活かしてくださいね★

忙しい先輩に遠慮してしまう…。

相談者 保育園・保育士
経験年数 6か月



保育をしていて分からないことが出てきた時に、先輩の忙しそうにしている様子や顔色を見るとなかなか聞くことができず悩んでいます。

確かに先輩達が忙しそうにしていると、聞きにくいですよね。
私の経験上、「聞いておけばよかった」と後悔する事が多々ありました。やって後悔よりもやらなくて後悔の方が、悔しいです。「1年目だから分からない」を武器にできるのは今だけなので、積極的に聞いていきましょう。ただ、同じことを何回も聞いてばかりではいけないので注意してくださいね。
質問の内容は、優先順位を決めて、今聞かなければならないことに絞ってみると良いと思います。
保育はケースバイケースなので全く同じ状況は無いと思いますが、これから先生が経験した保育を元に先生なりの対応を作り上げてください。
まだまだ一年目、これからいっぱい失敗や後悔をしたいと思います、挫けず頑張ってください。先生も私も他の保育士も、みんな日々、勉強です。



保育園・主任保育士
【経験年数 14年目】

もっと中身で評価してほしい

相談者 障害者支援施設・生活支援員
経験年数 0年



利用者さんに「ハロウィンの時にセラー服を着てほしい」と言われるなど、どちらかというと支援の内容よりも若い女性という部分が評価されているように感じてしまいます。
支援の内容で障害のある方々の支えになりたいという自分の気持ちとの間と現実にギャップがあり、辛くなります。

まだ入職されて数ヶ月とのこと。
利用者さんは、職員のことをよく見ています。「○○してほしい」と言われるのは、あなたが日々利用者さんに積極的な関わりをしている証拠！
ただ、支援の面では、利用者さんがどのような意図で発言しているのか？を見極める必要があります。ご本人や周囲の困りごととなっている場合は、信頼関係を構築しているあなたが、より良いあり方を示してあげられる唯一の支援者になるかもしれませんね。
障害者支援は、信頼関係を築くことが第一歩です。もちろん、一朝一夕にはいかないものですが、利用者さんの良い変化を実感した時はとても嬉しいものですよ。
あなたの日々の積み重ねが、後の支援にも繋がっていきます。応援しています！



障害者支援施設 管理者
【経験年数 18年目】

※ 掲載したお悩み等は、本会が実施した新人向け研修等の参加者からお寄せいただいたものから広報委員にて選定のうえ、一部要約及び編集して掲載しています。

※ 個人の特定を避けるため、新任職員及びメッセージをお寄せいただいた先輩職員の両者を匿名で掲載をしています。ご了承ください。

音声コードを導入しました！

先月号より、特集ページに音声コードを導入しました。

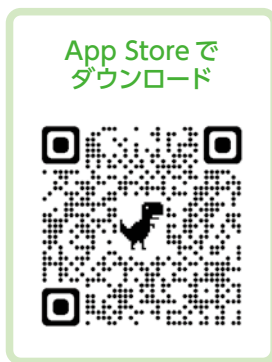
音声コードは、800文字～1000文字程度の情報が入っている切手大の二次元コードで、専用機械やスマートフォンアプリを利用して文書を音声で読み上げることができます。

この技術を利用することにより、情報バリアフリー化が促進されます。

音声コードには2種類あり、本紙では読み上げ専用機「Tellme」とスマートフォンアプリ「Uni-Voice」に対応した音声コード（Uni-Voice）を採用しています。

読者の皆様も、アプリを利用して是非とも音声コードを体験してみてくださいね。

※アプリのダウンロードには通信が発生しますので、ご注意ください。



ページ下部のコードをアプリでスキャンしてください

日本国内でのボランティア活動中のケガや賠償責任を補償！！

令和4年度

ボランティア活動保険

商品パンフレットは
コチラ
(ふくしの保険ホームページ)



保険金額・年間保険料（1名あたり）

団体割引20%適用済 / 過去の損害率による割引適用

保険金の種類		プラン	基本プラン	天災・地震補償プラン	【新設】特定感染症重点プラン	
ケガの補償	死亡保険金		1,040万円			
	後遺障害保険金		1,040万円(限度額)			
	入院保険金日額		6,500円			
	手術 保険金	入院中の手術		65,000円		
		外来の手術		32,500円		
	通院保険金日額		4,000円			
	特定感染症		補償開始日から10日以内は補償対象外(*)		初日から補償	
賠償責任の補償	地震・噴火・津波による死傷		×	○	○	
	賠償責任保険金 (対人・対物共通)		5億円(限度額)			
年間保険料			350円	500円	550円	

*4月1日付で前年度から継続して契約される場合は初日から補償します。

<基本プランに加入される方へ>

基本プランでは、地震・噴火・津波に起因する死傷は補償されません。

◆年度途中でボランティア活動保険に加入する場合には「特定感染症重点プラン」への加入をおすすめします。

例えば、被災地での災害ボランティア活動や当初予定していなかったボランティア活動への参加にあたり、新型コロナウイルス感染症をはじめとした特定感染症への備えとして、特定感染症重点プランに加入いただきますと、より安心してボランティア活動に参加いただけます。



ボランティア行事用保険

(傷害保険、国内旅行傷害保険特約付傷害保険、賠償責任保険)

送迎サービス補償

(傷害保険)

福祉サービス総合補償

(傷害保険、賠償責任保険、約定履行費用保険(オプション))

● このご案内は概要を説明したものです。詳細は、「ボランティア活動保険パンフレット」にてご確認ください。●

団体契約者 ▶ 社会福祉法人 全国社会福祉協議会

〈引受幹事〉損害保険ジャパン株式会社 医療・福祉開発部 第二課

TEL: 03 (3349) 5137

受付時間: 平日の9:00~17:00 (土日・祝日、年末年始を除きます。)

この保険は、全国社会福祉協議会が損害保険会社と一括して締結する団体契約です。

取扱代理店 ▶ 株式会社 福祉保険サービス

〒100-0013 東京都千代田区霞が関3丁目3番2号 新霞が関ビル17F

TEL: 03 (3581) 4667

受付時間: 平日の9:30~17:30 (土日・祝日、年末年始を除きます。)



ありがとうメッセージ

～ 心も一緒に届いています ～

社会福祉法人 尾鷲市社会福祉協議会

令和2年度 一般配分

地域サロン活動推進事業

集いの場づくりを通じて地域における孤立防止や福祉課題の早期発見を目指し、住民が主体となって実施するサロンや世代間交流イベント活動を展開しています。

コロナ禍でありますので、計画したサロン活動ができませんでしたが、皆様方からご寄付をいただき、お出かけサロン等を楽しみました。コロナが収束次第、計画したサロン活動に向けて頑張ります。ありがとうございました。



三重県網膜色素変性症協会

令和2年度 一般配分

医療講演会、生活向上のための知識講演会

医療講演会を実施して、医師や研究者に最新の進捗情報を説明していただき、治療方法や知識を得ることができました。今回は遺伝子による世代間移譲の有無についてです。

また、社会的事業の紹介として、介助犬やIT機器の導入により、視覚障害のある生活が助かる方法を教えていただきました。募金によるご支援のおかげと感謝する次第です。



発行人 井村 正勝

編集人 横田 浩一・広報委員会

発行所 社会福祉法人 三重県社会福祉協議会

〒514-8552 三重県津市桜橋2丁目131

TEL: 059-227-5145 FAX: 059-227-6618

URL: <https://www.miewel-1.com/> E-mail: info@miewel.or.jp

編集協力 株式会社アイリック

2022年8月号(通巻374号) 令和4年8月発行

「福祉みえ」は三重県社協のホームページでもご覧になれます。また、広報に関するご意見・ご感想は、E-mailにて受け付けております。