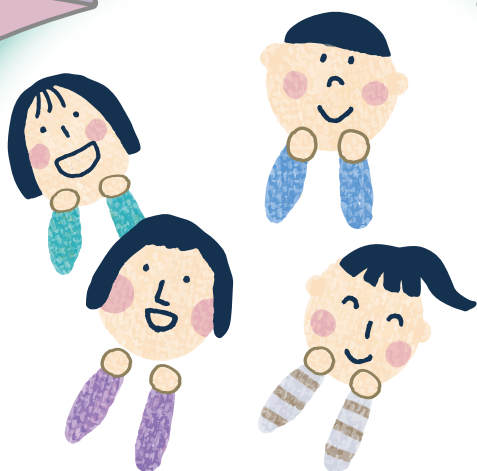


子どもの居場所

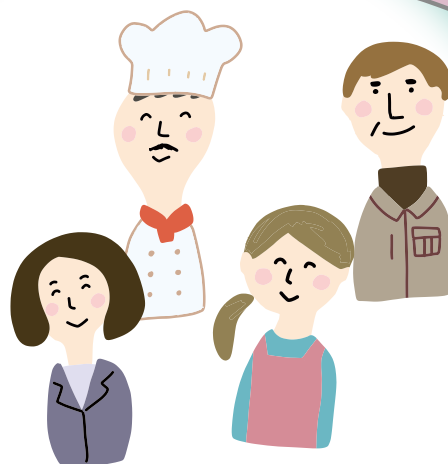
ニーズ・シーズ マッチング事例集

子どもの居場所



こういう支援してくれないかな、
こんなことに困っているよの登録

企業・団体



こんな支援ならできるかもを登録

三重県
社会福祉
協議会

子どもの居場所がしてほしいこと **ニーズ** と
企業・団体のできること **シーズ** をマッチングします!!
三重県社会福祉協議会にご相談ください!



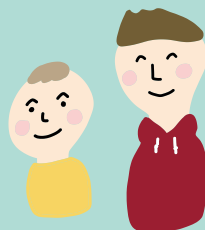
子どもの居場所が抱える課題（ニーズ）

「子どもの居場所」が支援を希望することや抱えている課題（ニーズ）を可視化。
インターネット上のアンケートに団体が抱える課題について回答していただき、食材や物資、人材、活動資金などについて、どのようなニーズがあるかを調査しました！

※「ニーズ」…子どもの居場所が抱える課題や支援してほしいものなど

食材

お米、保存食品（レトルト食品やカップ麺）、生鮮食品、調味料、お菓子類（スナック菓子、駄菓子、デザート）、飲料 等



ニーズ内容
（一部抜粋）

- ➔ 食材寄付がある時とない時のばらつきがあるので、定期的にお米や食材が欲しい。
（桑名市：フードパントリー活動団体）
- ➔ 地元食材や体に良い栄養バランスを考えた食材や調味料を使いたいが、値段が高く手に入りにくい。
（菰野町：子ども食堂）
- ➔ 子ども達に生鮮食品を食べさせてあげたいが、コストと鮮度の関係上、なかなか手を出せない。
（津市：子ども食堂）

物資

日用品、生活用品、調理器具、食器、文房具、家電、書籍、おもちゃ、イベント機材 等



- ➔ 生活用品や文房具については、地域の方々の寄付によって賄われているが、生理用品や書籍など手が回っていない分野がまだまだたくさんある。
（鳥羽市：子どもの居場所運営団体）
- ➔ 日用品など、子育て世帯の方々に配布するととても喜ばれるが、定期的な確保がとても難しい。
（津市：フードパントリー活動団体）

活動資金

食材や物資の購入費用、運営に必要となる活動資金、人件費 等



- ➔ 月一回以上の開催が理想だが、助成金や補助金で賄いきれず定期的な開催ができていない。
（四日市市：子ども食堂）
- ➔ 拠点はあるが、光熱費や通信費、家賃等のランニングコストがかかるため、継続に不安がある。
（いなべ市：フードパントリー活動団体）
- ➔ 助成金と補助金で運営が綱渡り状態なので、安定した資金の確保が課題。
（鈴鹿市：子どもの居場所運営団体）



場所・設備

物資の保管場所、冷蔵庫、子どもの居場所の駐車場 等

- ➔ 寄付していただいた食材等を子ども食堂開催まで保管しておくための場所が必要だと感じる。
(度会町:子ども食堂)
- ➔ 子ども達が来るための居場所を常に開放したいが、公共施設を借りて子ども食堂を行っているため、子ども達が普段から心安らくことができる居場所づくりができていない。
(四日市市:子ども食堂)

人材

ボランティアスタッフ、団体運営の事務作業を行う人材 等

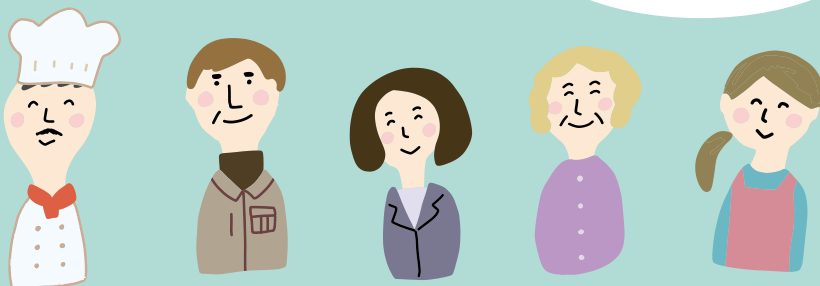


- ➔ 当初より参加する子どもの数が増え、ボランティア等のスタッフの負担が増えている。
(伊勢市:子ども食堂)
- ➔ 調理やレクリエーション、学習支援などのお手伝いをお願いするボランティアの確保が厳しい。
(桑名市:子どもの居場所運営団体)
- ➔ スタッフにも限りがあり、同じ人員でいくつもの活動を回していくため、スタッフの負担が大きい。
(松阪市:子ども食堂)

子どもの居場所のための支援（シーズ登録）

「子どもの居場所」に何かしたいと考える企業や団体、個人が持つ地域資源（シーズ）を可視化。インターネット上のアンケート回答を確認後、聞き取り調査を行い、食材や物資、人材、活動資金などのシーズがあるかを調査しています。

こんなニーズなら
対応できそう!!



子どもの居場所への
応援のため
できることを
下記二次元コードから
ご登録ください。



子どもの居場所×企業・団体・個人がもつ地域資源(マッチング)

「子どもの居場所」が抱える課題などのニーズ(してほしいこと)と、「子どもの居場所」を応援したい、支援したいと考える企業や団体、個人が持つ地域資源のシーズ(できること)を可視化し、双方をマッチング・コーディネートします。



令和5年度実績(一部抜粋)

品評会で使用した梨やいちごを県内の子どもの居場所に寄付(三重県園芸振興協会)

シーズ

品評会で使用した梨・いちごを、子ども達に食べてもらいたい!三重の子どもたちの食育を応援したい!!



- わくわくフレンズ(桑名市)
- けいわっこカレー食堂(津市)
- 杉の子(松阪市)
- NPO大紀町日本一のふるさと村(大紀町)
- 匿名希望(中勢地区)

わー大きい!!
今年はいじめて食べた!!
めちゃくちゃ美味しかった!



- 社会福祉法人日の本福祉会(四日市市)
- 一般社団法人あした葉(四日市市)
- 川島こども食堂 たけのこハウス(四日市市)
- 羽津子供食堂「&ゆう」実行委員会(四日市市)
- けいわっこカレー食堂(津市)
- ゴールドエイジ株式会社(津市)
- ねこのて(津市)
- 杉の子(松阪市)
- 特定非営利活動法人玉絆(玉城町)
- わたらいこども食堂「おおきんな」(度会町)
- NPO大紀町日本一のふるさと村(大紀町)
- NPO法人学び場子ども食堂(南伊勢町)

とても大きいいちご、本当に嬉しかった!美味しかった!
クリスマスケーキがたくさん作れた!!



倉庫に保管している玄米を近くの子どもの居場所に寄付(個人・伊勢市在住)

シーズ

置いておいても、悪くなってしまうお米を子どもの居場所で使ってほしい



- NPO法人学び場子ども食堂(南伊勢町)
- わたらいこども食堂「おおきんな」(度会町)

おいしかったの
またほしい!!
物価高騰の折、
大変助かった!!



SNS収益を市内の子どもの居場所に寄付(個人・津市在住)

シーズ

SNSで得た収益で子どもたちが喜ぶものを買って子ども食堂へ還元したい!!



- 子育てはたすけあい なかよし食堂(津市)

(寄付者の方が)直接配ってくれたので、
活重の様子と子どもたちの笑顔
見てもらえて良かった



直売所で使える商品券を地元の子どもの居場所団体へ寄付(三重北農業協同組合)

シーズ

合併10周年記念の定期貯金キャンペーンの一部を、
北勢地区の子ども食堂に商品券で応援したい!!



- 社会福祉法人木曾岬町社会福祉協議会(木曾岬町)
- わくわくフレンズ(桑名市)
- NPO法人 そらと風(桑名市)
- 一般社団法人 Hub fun(桑名市)
- 楽しみの会(いなべ市)
- いなべ子育てネットワークいなこね(いなべ市)
- 地域食堂いしぐれ(いなべ市)
- 子育て支援団体ガレット(菰野町)
- 社会福祉法人日の本福祉会(四日市市)
- 甘露の灯(四日市市)
- 一般社団法人あした葉(四日市市)
- 川島こども食堂 たけのこハウス(四日市市)
- 羽津子供食堂「&ゆう」実行委員会(四日市市)



子どもたちに地元の新鮮な食材を
提供できることがうれしい!!
皆様の想いを大切に、
美味しい食事と心温まる居場所を
提供していきたい



企業から現金を地域の子どもの居場所に寄付(ハシテツ株式会社・ナゴヤシンコー株式会社)

シーズ

伊勢市、四日市市、鈴鹿市の子ども食堂へ現金の支援、出来ることから地域に貢献したい!!



現金

- 宮後女性部ひふみ会(伊勢市)
- 川島こども食堂 たけのこハウス(四日市市)
- 認定NPO法人 ときわ会 藍ちゃんの家(伊勢市)
- NPO 法人 shining (鈴鹿市)



大鍋やトレイ、椅子を
購入させていただいた!
新しい鍋で真っ白いシチューを
子ども食堂で提供できた。

会社の「未来を創る」子ども・若者支援プロジェクトで 県内の子どもの居場所団体へピザの寄付(株式会社フォーシーズ・ピザラ)

シーズ

県内の配達可能な子どもの居場所団体へ熱々ピザを届け、子どもたちを笑顔にしたい!!



- 羽津子供食堂「&ゆう」実行委員会(四日市市)
- 一般社団法人あした葉(四日市市)
- 特定非営利活動法人shining(鈴鹿市)
- けいわっこカレー食堂(津市)
- NPO法人HOME(津市)
- 子育てはたすけあい なかよし食堂(津市)
- 徳和住民自治協議会(松阪市)
- 認定NPO法人 ときわ会 藍ちゃんの家(伊勢市)
- 辻久留こども食堂(伊勢市)



温かくておいしそう、何味かな?
ピザ大好きなんさなー、
2枚目は、あの味にしよかなー

子どもの居場所団体にお米づくりをする自分自身が協力(NPO法人くぼちゃんファーム)

シーズ

“お米”や“食育”をキーワードに、多くの子どもたち
にもっと何かできないか!!



お米と人材

- NPO法人HOME(津市)



より多くのこどもたち、
より広域のこどもたちへ、
お米の食育を通して、
ご飯を食べて貰うことが
出来そう



三重県社会福祉協議会が子どもの居場所づくりを支援するために行なっているその他のこと

子どもの居場所づくり勉強会事業

これから子どもの居場所づくりをはじめたい方や、子どもの居場所の運営に関する知識を学ぶための勉強会を開催

子どもの居場所応援アドバイザー派遣

子どもの居場所づくりをはじめたい方や取り組んでいる団体に、悩み相談や組織育成を目的とした有識者や指導者を派遣

子どもの居場所インターンシップ事業

子どもの居場所について知りたい、体験したい、ボランティアとして関わりたい方向けにインターンシップを実施



興味がある方は事務局までお声掛けください。

日本国内でのボランティア活動中のケガや賠償責任を補償!!

令和6年度

ボランティア活動保険

商品パンフレットは
こちらから
(ぶくしの保険ホームページ)



新型コロナウイルス感染症の感染症法上の分類が5類感染症に変更されたことに伴い、「特定感染症重点プラン」を廃止して2つのプランとします。

保険金額・年間保険料（1名あたり）

団体割引20%適用済 / 過去の損害率による割増適用

保険金の種類		プラン	基本プラン	天災・地震補償プラン	
ケガの補償	死亡保険金		1,040万円		
	後遺障害保険金		1,040万円(限度額)		
	入院保険金日額		6,500円		
	手術 保険金	入院中の手術		65,000円	
		外来の手術		32,500円	
	通院保険金日額		4,000円		
	特定感染症		補償開始日から補償 ^(*)		
賠償責任補償	地震・噴火・津波による死傷		×	○	
	賠償責任保険金 (対人・対物共通)		5億円(限度額)		
年間保険料			350円	500円	

*特定感染症についても10日間の免責期間がなくなり、補償開始日から補償対象となります。
なお、令和5年5月8日以降、新型コロナウイルス感染症は補償対象外となりました。

<重要>

- ◆基本プランでは地震・噴火・津波に起因する死傷は補償されません。
- ◆年度途中でご加入される場合も上記の保険料となります。
- ◆中途脱退による保険料の返金はありません。
- ◆途中でボランティアの入替や、ご加入プランの変更はできません。
- ◆ご加入は、お1人につきいずれかのプラン1口のみとなります。



ボランティア行事用保険

(傷害保険、国内旅行傷害保険特約付傷害保険、賠償責任保険)

送迎サービス補償

(傷害保険)

福祉サービス総合補償

(傷害保険、賠償責任保険、約定履行費用保険(オプション))

● このご案内は概要を説明したものです。詳細は、「ボランティア活動保険パンフレット」にてご確認ください。●

団体契約者 ▶ 社会福祉法人 全国社会福祉協議会

〈引受幹事〉 損害保険ジャパン株式会社 医療・福祉開発部 第二課
TEL: 03 (3349) 5137
受付時間: 平日の9:00~17:00 (土日・祝日、年末年始を除きます。)
この保険は、全国社会福祉協議会が損害保険会社と一括して締結する団体契約です。

取扱代理店 ▶ 株式会社 福祉保険サービス

〒100-0013 東京都千代田区霞が関3丁目3番2号 新霞が関ビル17F
TEL: 03 (3581) 4667
受付時間: 平日の9:30~17:30 (土日・祝日、年末年始を除きます。)



令和5年度寄付一覧

寄付者	寄付内容	寄付団体数
三重県園芸振興協会	三重県産梨	5団体
個人(伊勢市)	玄米	2団体
個人(津市)	お菓子	1団体
個人(四日市市)・組合(伊賀市)	活動資金	12団体
ハシテツ株式会社	活動資金	2団体
ナゴヤシンコー株式会社	活動資金	2団体
三重北農業協同組合	商品券	13団体
三重県園芸振興協会	三重県産いちご	12団体
県内組合(津市)	玄米	20団体
県内民生委員児童委員	玄米、食料品	1団体
県内企業(菰野町)	活動資金	1団体
個人(津市)	毛布・タオル類	1団体
NPO法人くぼちゃんファーム	米、人材(食育指導者)	1団体
個人(四日市市)	活動資金	4団体
県内企業(津市)	コピー用紙	3団体
県内企業(津市)	活動資金	1団体
株式会社フォーシーズ・ピザーラ	ピザ	9団体
株式会社JTEKT 亀山工場	活動資金	2団体

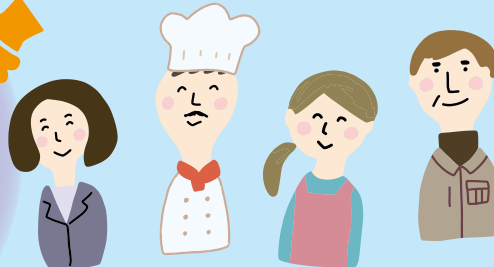
NEEDS



子どもの居場所

食材・物資・人材等の課題を、
「ニーズ登録アンケート」で登録。

SEEDS



企業・団体・個人

支援可能な食材・物資・人材等を、
「シーズ登録アンケート」で登録。



子どもの居場所支援事業
公式Instagram

三重県社会福祉協議会では、Instagramを開設し、情報発信をしています!!

